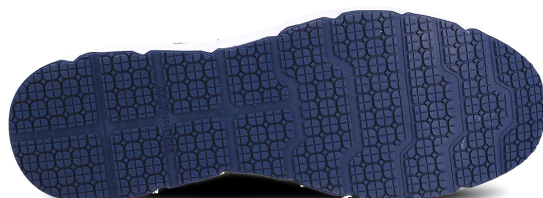


LÍNEA
SPORTWORK

SP5201 AZM-RO
NADAL

CERTIFICACIÓN
S3 CI HI ESD SRC



CATEGORÍA
TALLAS
COLOR
TIPO DE CALZADO
USO
RESISTENCIA ELÉCTRICA

UNE EN ISO 20345
36-48
AZUL MARINO Y ROJO
ZAPATO TIPO A
PROFESIONAL
ESD

CARACTERÍSTICAS CONSTRUCTIVAS

SUELA

Eva y caucho nitrilo resistente a los hidrocarburos. Máxima absorción de shock. Diseño de canales transversales de flexibilidad. Piso especial antideslizamiento SRC. Aislante del frío CI. Aislante del calor HI.

CORTE

Textil hidrofugado y transpirable con piezas de refuerzo de serraje en puntera y talón. Es un calzado muy cómodo y de una adaptación al pie extraordinaria.

FORRO

Forro interior HIGH-DRY® con un fuerte poder de absorción y de secado rápido, hidrofílico y de alta resistencia al desgaste.

PUNTERA

COMPACT® NO METÁLICA (fibra de vidrio) ultra ligera. Especial protección garantizada. Mínimo peso. Resistente a impactos > 200 Julios.

PLANTILLA ANTIPERFORACIÓN

COMPACT® NO METÁLICA (Textil). Permite mayor movilidad y flexión del pie en cualquier situación. Pasa inadvertida y es más ligera. Resistencia a la perforación > 1100 Newton.

PLANTILLA INTERIOR

De EVA termoconformada especial anti-shock, disminuye la fatiga diaria de la jornada laboral, especial confort. Fórmula profesional antibacteriana, antihongos y antiestática.

ZONA TALÓN

Cerrada

RESISTENCIA TENSIÓN ELÉCTRICA

ESD. Calzado con una protección eléctrica entre 0'1 MΩ y 100 MΩ

LENGÜETA

Acolchado del collarín de 15 mm. de espuma. Acolchado de lengüeta de 6 mm. de espuma con fuelle para evitar la entrada de materiales.

UNIÓN CORTE-PISO

Pegado

SISTEMA DE CIERRE

Cordones. 2 pares, un par en color azul marino y otro par en color rojo.