

PANTALÓN BICOLOR STRETCH SLIM FIT

TEJIDO PRINCIPAL:

Composición: 64% poliéster 34% algodón 2% elastano

Gramaje: 250 gr/m²

Elasticidad: 20%

Ligamento Fundamental: Sarga

Solidez a las Tinturas:

Al Lavado 40°C: 4-5

Al Planchado: 4-5

A la Luz: 5

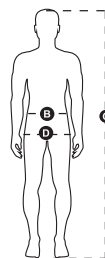
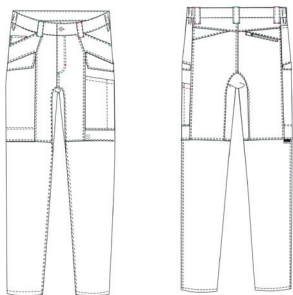
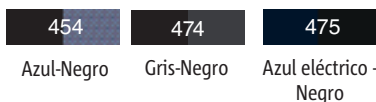
Al Sudor: 4

Al Cloro: 3-4

Encogimiento lav 60°C: 1%

Resistencia al Pilling: 4

CONSERVACIÓN:



GUÍA DE MEDIDAS:

	36-38	40-42	44-46	48-50	52-54	56-58	60-62	64-66
P. Cintura (cm) (B)	70-76	78-84	86-92	94-100	102-108	110-116	118-124	126-132
P.Cadera (cm) (D)	82-88	90-96	98-104	106-112	114-120	122-128	130-136	138-144
Altura (cm) (C)	165-190	165-190	165-190	165-190	165-190	165-190	165-190	165-190

DESCRIPCIÓN DEL PRODUCTO:

- Pantalón *slim fit*, un corte estrecho que realza la silueta
- Pieza en la entrepierna para eliminar el punto de tensión de la costura al agacharse
- Confeccionado en doble costura para una mayor resistencia de la prenda y remaches en todos los puntos de fácil rotura
- Tejido con una elasticidad del 20% gracias a su composición en elastano
- Elástico a ambos lados de la cintura y cierre con cremallera y botón
- Bolsos laterales de diseño ergonómico para facilitar el acceso. De gran tamaño y compartimentados. Ubicados dentro de las costuras para evitar enganches y cerrados con tapeta y velcro
- Bolsos delanteros, bolsillo para móvil y bolsillo trasero cerrado con cremallera
- A través del movimiento TOP evolution se reinventan pantalones icónicos de la marca evolucionando hacia nuevos patrones, diseños y tejidos

BENEFICIOS CLAVE:

- Vida útil:** Para un uso muy frecuente conserva su aspecto después de 30 lavados en las condiciones indicadas en la etiqueta.
- Confort térmico:** Recomendado para ambientes moderados en interior y exterior. Temperaturas comprendidas entre 12º y 22º
- Stretch:** Tejido elástico, aportando un extra de confort al usuario y adaptándose a los movimientos del cuerpo.
- Punto de resistencia:** Pieza en la entrepierna, consiguiendo mayor resistencia.
- Doble costura:** Costura muy resistente que garantizan que la prenda no se rompa.
- Funcionalidad:** Bolsillos de fuelle, cerrado con cremallera par que el profesional pueda dar más capacidad.
- Bolsillo para móvil:** Colocado estratégicamente de fácil acceso, permitiendo libertad de movimiento.
- Bolso para boli:** Bolso compartimentado para bolígrafos y rotuladores de fácil y rápido acceso.