







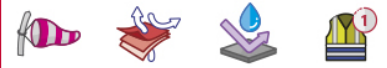
Composicion y densidad

 85%  10%  5%  350 g/m²
 poliester poliuretano elastano

Embalaje

 1 uds x bolsa  20 uds x caja

Características



INSTRUCCIONES DE LAVADO

- Chaqueta softshell de alta visibilidad
- Confeccionada en tejido softshell elástico de tres capas con efecto cortavientos, hidrorrepelente y alta retención térmica, incluye dos cintas retrorreflectantes cosidas en torso, espalda y mangas que aumentan la visibilidad de los usuarios
- Prenda certificada como EPI de Categoría II de Alta Visibilidad en base a las normas 13688 y 20471, clase 2 para los modelos monocolor y clase 1 para los modelos bicolor
- Cuello alto con interior polar, cierre de cremallera central con protegebarrilla, puños rectos y cintura con cordón elástico regulador para un mejor ajuste y mayor confort
- Dos bolsillos oblicuos en la cintura con cierre de cremallera para tener todo accesible y disponible
- Métodos idóneos de marcaje: bordado, cosidos, y termoadhesivos anti-sublimación
- Ideal como ropa laboral y uniformes de trabajo

Medidas aproximadas por talla (cm.)

Tallas	adulto					grande
	S	M	L	XL	XXL	3XL
LARGO	66	69	72	75	78	81
ANCHO	53	56	59	62	65	68

Colores disponibles



amarillo fluor



amarillo fluor-azul

marino orion

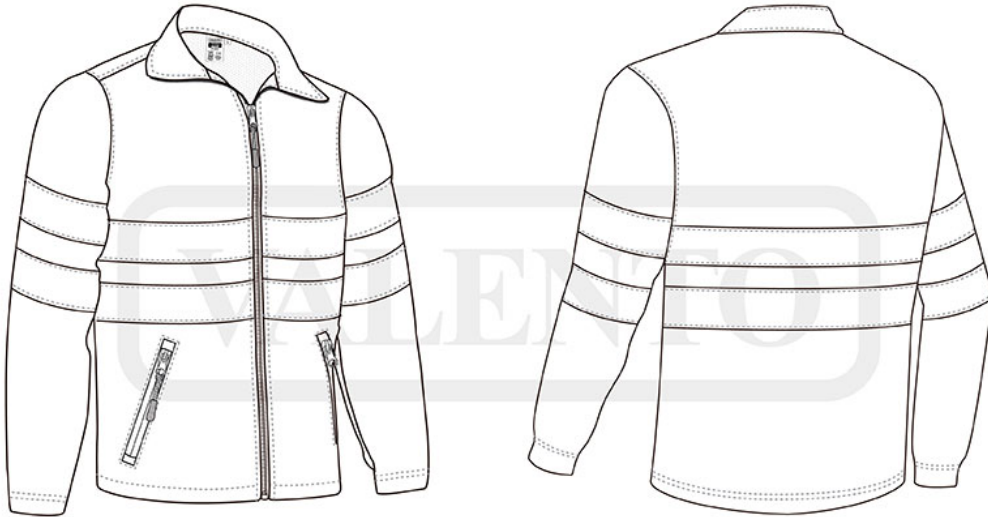


Colores disponibles en tallas adulto



Colores disponibles en tallas grande

Esquema



Detalles



Vista parte trasera de la prenda (espalda)