

GLE1



Presentación

1 par bolsa/ 1 pares paquete / 1 pares caja

Opcional

-

TALLAS

10 / 11 / 8 / 9

NORMATIVA



DATOS TÉCNICOS

Guante caucho natural.
Ensayo 10.000 V uso 7.500 V.
Grosor: 1,5 mm.
Longitud total: 36 cm.

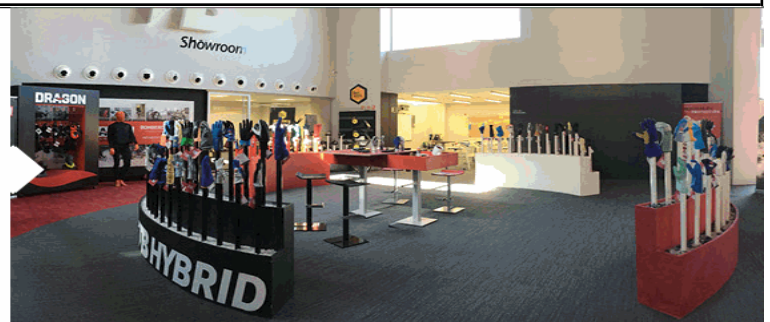
PUNTOS CLAVES

Guantes de látex natural para uso dieléctrico.
Estos guantes han sido fabricados especialmente para obtener unas altas prestaciones dieléctricas.
Grosor 1,5mm.
Uso 7500V.
Longitud 36cm.

Talla	Peso Total Caja (Kg)	Capacidad Caja (cm)	Código Barras Par
10	0,45	40 x 18 x 3	8428371010664
11	0,45	40 x 18 x 3	8428371024234
8	0,43	40 x 18 x 3	8428371020052
9	0,44	40 x 18 x 3	8428371012026

USO RECOMENDADO

Manipulación de cuadros de eléctricos
Protección dieléctrica
Trabajos con tensión



Las descripciones, características, aplicaciones y fotografías se facilitan a modo de ejemplo y no constituyen un compromiso contractual. El fabricante se reserva el derecho a incluir cualquier modificación que considere necesaria.



TOMÁS BODERO S.A.

Pol. Ind. Los Pedernales C/ Piedra de Sílex - 09195 Villagonzalo Pedernales - Burgos (Spain)
Tel.: +34 947 474 226 | www.tomasbodero.com | ventas@tomasbodero.com